

# METRONIC

## Samba / Partage fichiers dans Windows XP

Ce tutoriel vous aidera à configurer un ordinateur sous Windows XP, pour partager en réseau des fichiers avec d'autres équipements tels qu'une TV connectée, un "mediaplayer", ou un adaptateur TNT équipé d'un port ethernet, comme le Métronic HD-Z3 IP. Notez que les mots en bleu renvoient à des définitions détaillées dans le glossaire.


Dans ce tutoriel, vous apprendrez principalement 3 opérations :

- Activer le partage des fichiers de l'ordinateur
- Partager un dossier contenant des fichiers que vous souhaitez lire à distance
- Connaître l'adresse IP de votre ordinateur

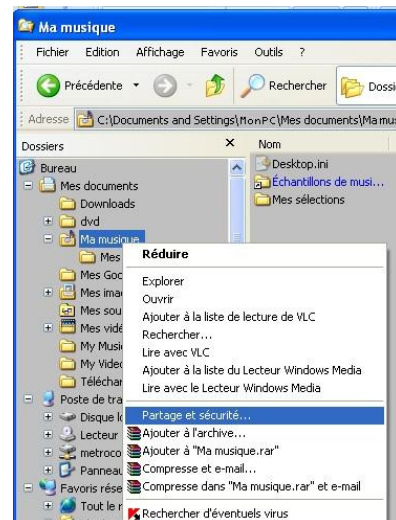
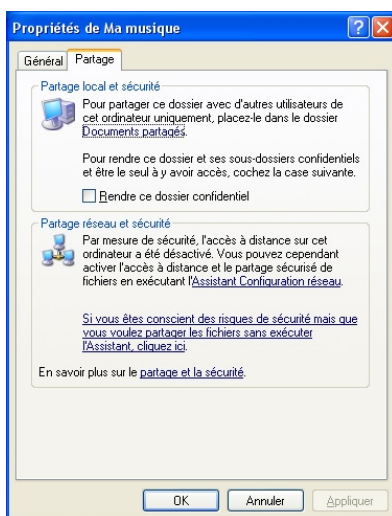
### Activer le partage des fichiers

Les équipements connectés au **réseau local** ne peuvent accéder au contenu de l'ordinateur que si vous avez au préalable activé le partage réseau, puis partagé spécifiquement le fichier (ou le dossier dans lequel il se trouve). Sous Windows XP Home Edition, la méthode la plus facile consiste à monter un serveur **Samba** (SMB) en activant simplement le partage.

Une fois partagés, les fichiers sont accessibles depuis n'importe quel point du **réseau local**. Rassurez-vous, votre **router** empêchera l'accès depuis l'extérieur, sauf si vous avez l'avez configuré pour que ce soit possible, mais c'est une opération complexe qui sort du cadre de ce tutoriel.

Lancez l'explorateur de disque, par exemple, en appuyant simultanément sur les touches  et 'e').

Sélectionnez un dossier (par exemple, **Mes Documents / Ma musique**), cliquez droit sur ce dossier, puis sélectionnez **Partage et sécurité**.



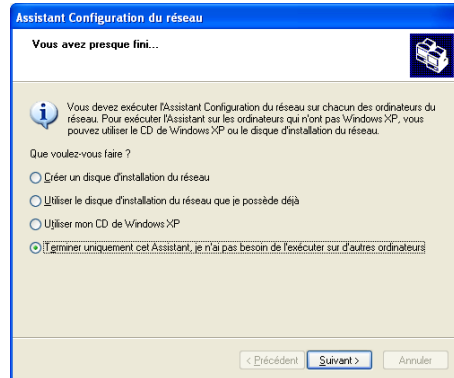
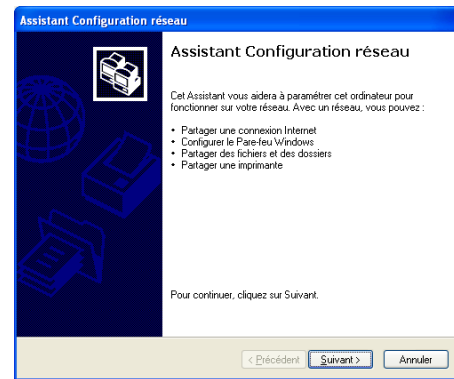
La fenêtre ci-contre s'ouvre. Dans l'onglet **Partage**, la zone **Partage et sécurité** indique que l'accès à distance est désactivé, et vous propose de cliquer sur le lien **Assistant Configuration réseau** pour activer le partage. Cliquez sur ce lien.

Note : si la fenêtre indique un tout autre contenu, vous proposant de partager le dossier sélectionné, c'est que le partage est déjà activé sur votre ordinateur, passez directement à l'étape suivante.

L' « Assistant Configuration Réseau » s'ouvre, cliquez sur **Suivant**


Laissez-vous guider par cet assistant, où vous n'avez qu'à cliquer sur **Suivant** quand il vous le propose.

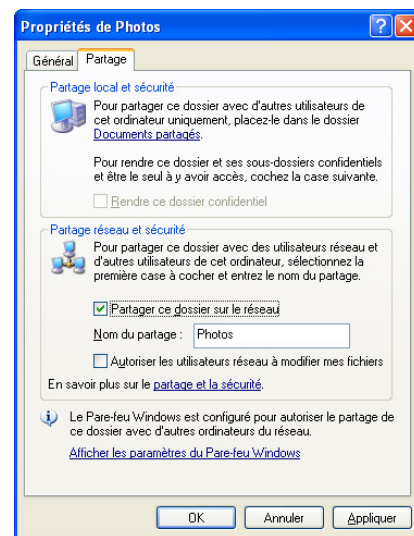
La dernière fenêtre de l'assistant est celle reproduite ci-contre, choisissez « **Terminer uniquement cet Assistant, je n'ai pas besoin de l'exécuter sur d'autres ordinateurs** »



Cliquez sur « Suivant > » puis sur « terminer » pour fermer l'assistant. L'ordinateur est maintenant prêt à pouvoir partager des fichiers ou dossiers.

## Partager un dossier

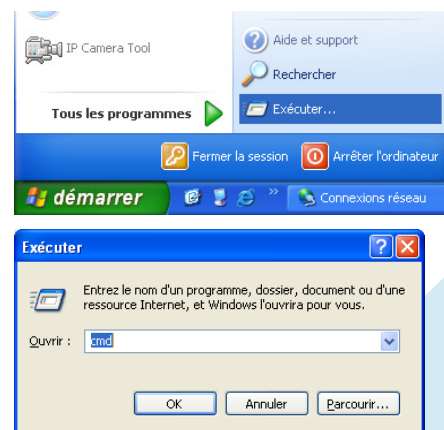
- Ouvrez l'Explorateur Windows (  + e).
- Faites un "clic droit" sur le dossier contenant les fichiers à partager (le dossier Photos, par exemple), puis sélectionnez **Partage et sécurité**
- La fenêtre ci-contre s'affiche. Maintenant que le partage est activé, le contenu de la zone **Partage réseau et sécurité** diffère de précédemment.
- Cliquez sur la case '**partager ce dossier sur le réseau**'
- Validez en cliquant sur 'OK'
- Répétez les opérations de ce paragraphe pour chaque dossier que vous voulez partager.



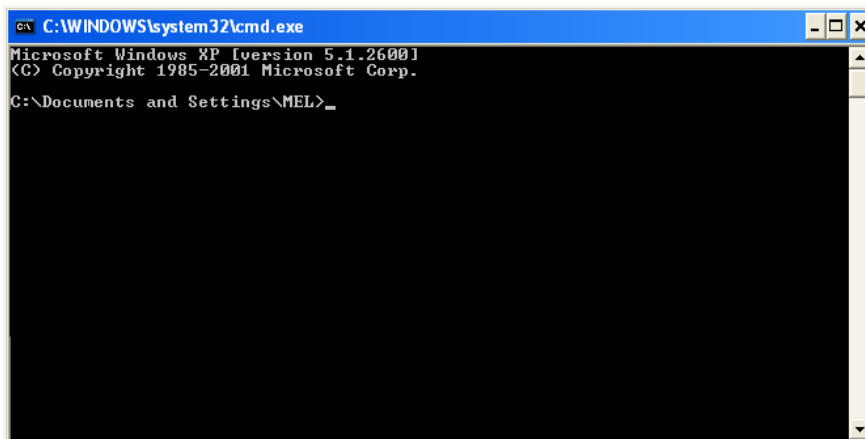
## Connaître l'adresse IP de l'ordinateur

Avec le protocole **Samba** (ou SMB) seul, le lecteur multimédia a besoin de connaître l'adresse IP du serveur auquel il veut se connecter. L'appareil va donc vous demander de saisir cette adresse. Pour la connaître, procédez comme suit :

- Cliquez sur **Démarrer** puis **Exécuter**, la fenêtre **Exécuter** s'affiche  
ou
- Dans cette fenêtre, taper « cmd » dans la case ouvrir et cliquez sur OK

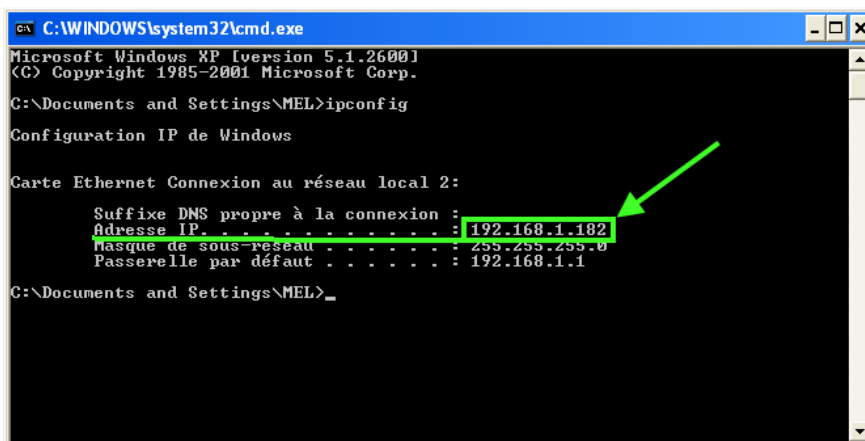


- Une fenêtre s'ouvre, un curseur clignote, vous invitant à taper ce qu'on appelle une commande en ligne. :



```
C:\WINDOWS\system32\cmd.exe
Microsoft Windows XP [version 5.1.2600]
(C) Copyright 1985-2001 Microsoft Corp.
C:\Documents and Settings\MEL>
```

- Tapez « **ipconfig** » puis **Entrée**, du texte s'affiche suite à cette commande



```
C:\WINDOWS\system32\cmd.exe
Microsoft Windows XP [version 5.1.2600]
(C) Copyright 1985-2001 Microsoft Corp.
C:\Documents and Settings\MEL>ipconfig
Configuration IP de Windows

Carte Ethernet Connexion au réseau local 2:
    Suffixe DNS propre à la connexion :
    Adresse IP. . . . . : 192.168.1.182
    Masque de sous-réseau . . . . . : 255.255.255.0
    Passerelle par défaut . . . . . : 192.168.1.1
C:\Documents and Settings\MEL>
```

- Parmi ce texte ce trouve l'adresse IP, notez les numéros correspondant la ligne « adresse IP » (dans cet exemple : 192.168.1.182)

## Glossaire

**Adresse IP.** Suite de nombre permettant d'identifier un équipement sur un réseau. Dans la version standard (IPv4), une adresse IP s'écrit par exemple 192.168.1.1

**Client.** Système qui se connecte à un serveur pour s'y fournir en informations diverses. Ces informations peuvent être très simples (adresse IP sur un serveur DHCP) ou complexe (film vidéo sur un serveur Samba, UPnP ou DLNA)

**DHCP :** Procédé de configuration automatique d'un réseau qui permet, entre autres, de s'assurer que tous les équipements présents sur le réseau aient une adresse IP distincte. Pour que cela fonctionne, il faut un serveur DHCP sur le réseau local, il est généralement intégré dans la box.

**Firewall ou Pare Feu :** logiciel qui filtre les accès de manière à ériger une barrière de protection de vos données ou de vos équipements. Un firewall qui "tourne" dans la box protège tout le réseau local d'attaques externes. Un firewall qui "tourne" sur le PC protège ce PC contre toutes les connexions indésirables, qu'elles proviennent d'un équipement situé sur le réseau global (un pirate, par exemple) ou qu'elles proviennent d'un équipement situé sur le réseau local. Ainsi, votre firewall peut empêcher qu'un lecteur réseau multimédia connecté au téléviseur accède au contenu du PC. Il faut alors le reconfigurer ou le désactiver temporairement.

**Réseau local :** Ensemble formé par équipements capables de communiquer entre eux, sans que les informations n'aient à transiter sur un réseau global comme l'internet. Dans le cas le plus simple, le réseau local est simplement formé de votre ordinateur et de votre modem ADSL (box). Tout équipement supplémentaire peut se connecter au réseau local, soit via un port ethernet (RJ45), soit via la borne WiFi, généralement présente en standard sur la box ADSL. Tous les équipements connectés au réseau local ont une adresse IP qui commence par le même préfixe, par exemple 192.168.1.xxx Le réseau local est parfois appelé LAN, de l'anglais *Local Area Network*. Chaque équipement doit avoir une adresse IP différente (voir DHCP).

**Routeur :** Equipement qui permet d'interconnecter un réseau local avec un réseau global, tel que l'Internet. Toutes les "box" intègrent un routeur, vous n'avez pas à vous en préoccuper.

**Samba.** Ensemble de protocoles réseau permettant à un ordinateur Windows de partager des fichiers avec des systèmes non Windows

**Serveur.** Système qui fournit des informations, ou des services, à un autre système appelé client. Le client et le serveur doivent parler le même langage (on parle de protocole) pour communiquer entre eux. Par exemple, le terminal Métronic HD-Z3 IP est un client Samba qui peut donc se connecter à tout serveur Samba.